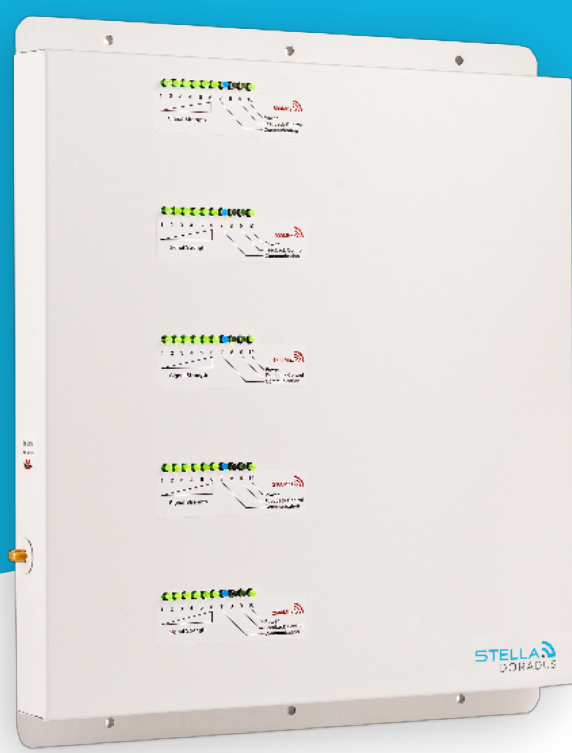


Stella Doradus

SOHO

El repetidor Stella SOHO proporciona cobertura de señal móvil en pequeñas oficinas.

Serie SOHO



MODEL	WEIGHT	DIMS CM	FREQ (MHZ)	PORTS
SOHO R1	0.6KG	15x16x3.5	800	1
SOHO R2	1KG	25x17x3.5	800/900	1
SOHO R5	3KG	35x30x4.3	700/800/900/1800/2100	1

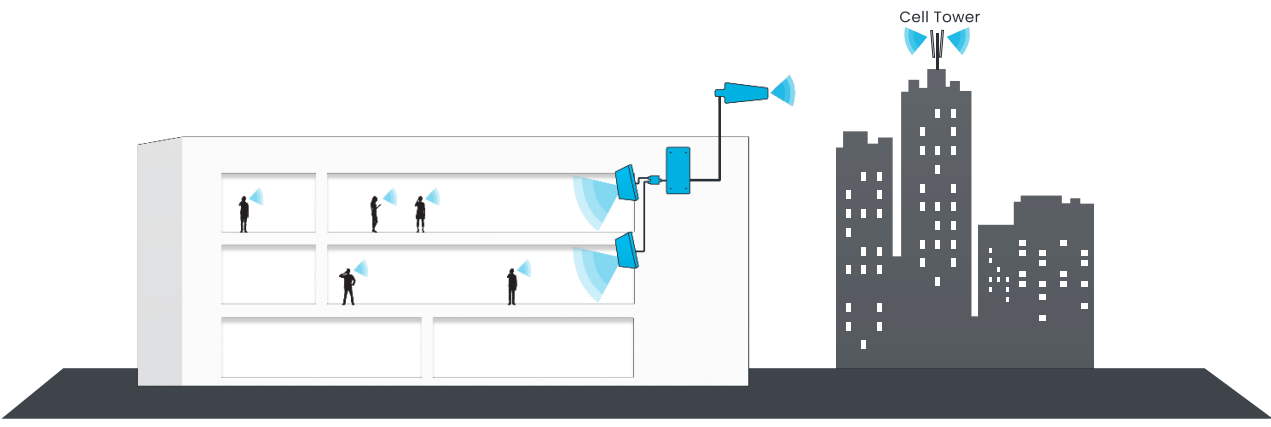
El repetidor Stella SOHO amplifica la señal de todos los operadores móviles, permitiendo llamadas de voz claras en oficinas pequeñas y soportando las velocidades de internet más rápidas: 5G/4G/3G/2G.

Caratteristich:

- Cubre 2 a 5 habitaciones
- Compatible con todos los operadores móviles
- Voz y datos
- Indicadores LED
- Totalmente compatible con los estándares de la UE

Cómo funciona

Una antena externa, instalada en el techo del edificio, recibe la señal de todos los operadores móviles. Esta señal se transmite dentro del edificio a un repetidor, que amplifica la señal y la distribuye a todas las áreas deseadas en la oficina a través de múltiples antenas interiores. Todos los teléfonos móviles y dispositivos 5G/4G y GSM ahora tendrán señal completa para llamadas y datos rápidos.



Antena interna

SOHO repetidor

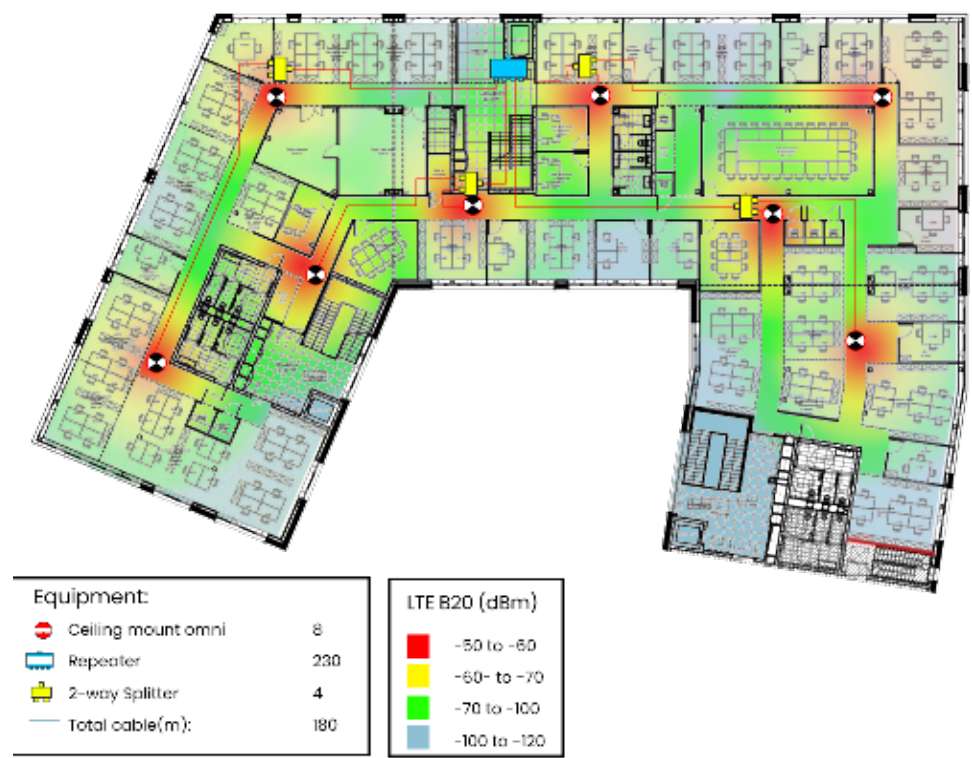
Cable externo de 12m SD240

Antena de panel

No use repetidores Stella con equipos no Stella.

Los repetidores Stella funcionan silenciosamente en la red del operador. Usar equipos Stella con otros equipos de otros fabricantes rompería este sistema de control y podría dañar la red del operador. Hacerlo anulará la garantía.

Stella Planner



STELLA PLANNER

Los sistemas repetidores se diseñan con StellaPlanner. Se cargan los planos del edificio y se colocan las antenas en las ubicaciones deseadas. La herramienta calcula la potencia de la señal y las pérdidas de RF en el diseño. Todos los proyectos se almacenan en una cuenta personalizada en StellaControl. Stella le ayuda a diseñar el sistema repetidor óptimo.

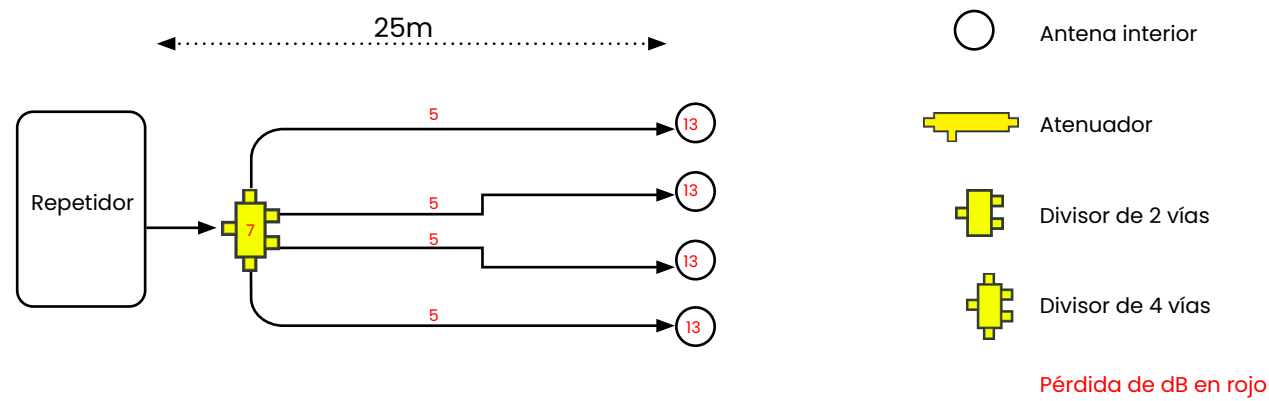


Port Sense



Con PortSense, el repetidor detecta cuando se conecta una antena a los puertos de antena interior y exterior. Nuestras nuevas antenas inteligentes tienen un LED blanco incorporado. Hay un LED blanco correspondiente en el puerto del repetidor. Estos dos LED se iluminarán cuando los conectores de los cables estén terminados correctamente y haya una buena conexión entre el repetidor y la antena. Si los LED no se encienden, se deben revisar los cables.

Adición de antenas adicionales: opciones de diseño



Especificaciones

* Por favor, consulte los modelos indicados arriba

EU Bands	B28	B20	B8	B3	B1	
Downlink	758-788	791-821	925-960	1805-1880	2110-2170	
Uplink	703-733	832-862	880-915	1710-1785	1920-1980	

Especificaciones Amplificador

Cobertura	2-5 Habitaciones	
Gp de conexión:subida/bajada	Uplink Gp: 60dB	Downlink Gp> 60dB
Onda del ancho de banda	<4dB	
Impedancia I/O	50 ohm/SMA connecteur femelle	
Fuerza máx de seña	20dBm / 10dBm	
Temperatura ambiente	-30°C to +70°C	
Entrada de la fuente de alimentación	110 - 240V AC	
Salida de la fuente de alimentación	12v DC	
Control de oscilación	Automático	
Control de nivel	Automático ¹	
Uplink Switch On	SI ²	
AGC Range	0 to 30dB	

Especificaciones Antenas	Interior: Panel	Exterior Yagi
Ganancia nominal	6.4dBi / 9.4dBi	10dBi
Diagrama de radiación 3 dB	60° x 60°	60° x 50°
Ancho de banda	700MHz - 2700MHz	700MHz - 2700MHz
VSWR	<1.4	<1.5
Relación anterior-posterior	> 20dB	> 20dB
Polarización	Vertical	Vertical
Potencia de salida	50W	50W
Impedancia	50-OHM	50-OHM
Terminación	SMA male	N-Female
Discriminación de la pol. cruzada	-20dB	-20dB
Dimensiones	210 x 180 x 43mm	442 x 205 x 62mm
Peso	0.68kg	1.2kg
Resistencia aerodinámica	126km/hr	140km/hr
Temperatura ambiente	-40°C to +65°C	-40°C to +65°C

Stella Doradus

Coolfinn, Portlaw, Waterford, Ireland

P. +353 51 387145 info@stelladoradus.com
www.stelladoradus.es